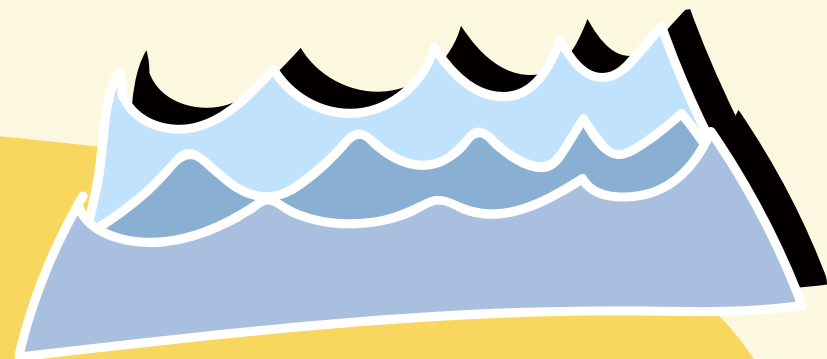


# 災害 搜查線

安全教育課程模組教材包 - 防災安全國中篇



圖片中你**看**到了什麼？

是**什麼災害**造成的？

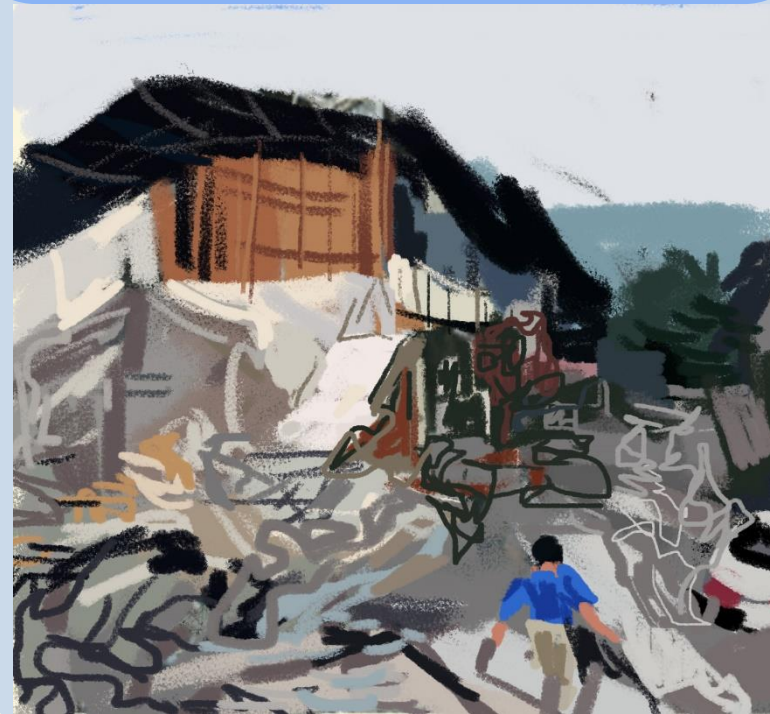
1



2



3



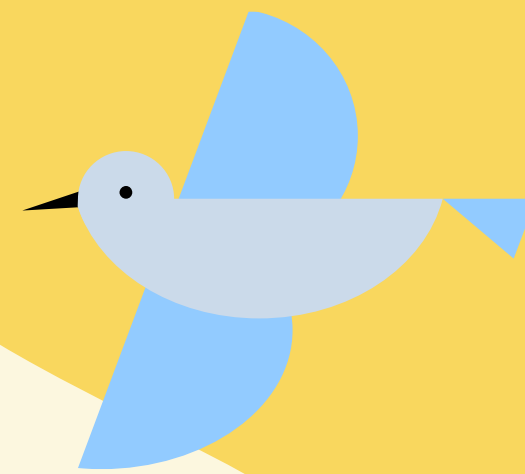
4





# 災害搜查線：

## 你所不知道的災害



本課程將討論台灣重大的災害事件，目的是希望鑑往知今，防範未然。如同學過去曾有經歷或是親友有因這些災害傷亡，請主動告知老師。



# 災害搜查線：時間線



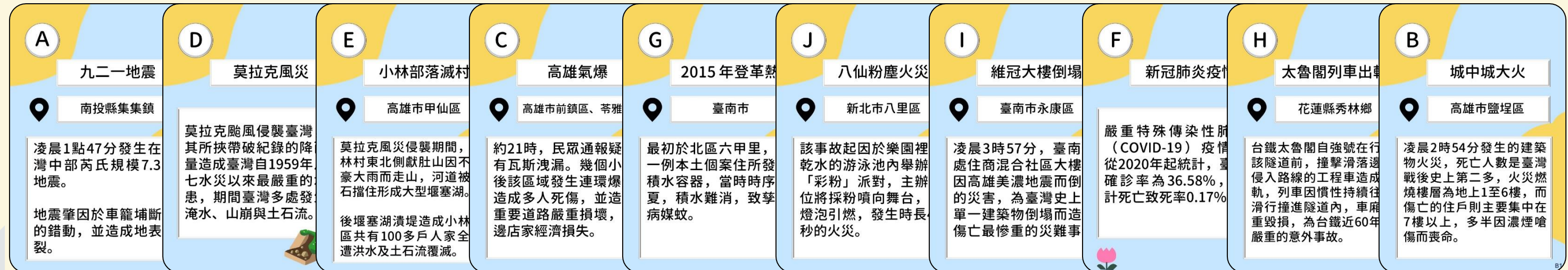
請依據發生時間早晚，  
排列10張災害卡。



# 災害搜查線：時間線

1-1 有哪個災害是你曾經聽過的？

1-2 你如何從哪個管道得知？



早

發生時間

晚

# 災害搜查線：死亡線



請依據死亡人數多寡，  
排列10張災害卡。



# 災害搜查線：死亡線

2-1 有哪個災害的死亡人數與你預測的相差最多？

2-2 對此你的感受是什麼？

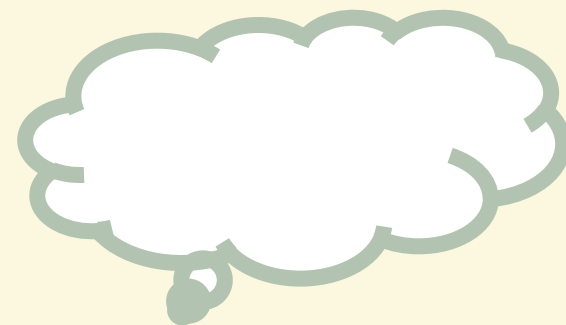
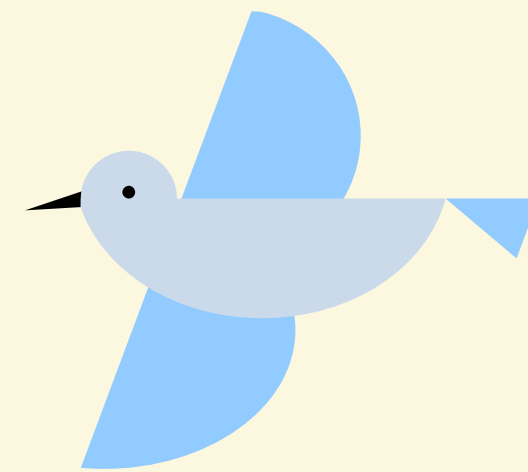


少

死亡人數

多

災害搜查線：災害選邊站



自然災害



人為災害



# 災害搜查線：災害選邊站

3-1 有沒有哪個災害，  
是你們無法分類的？

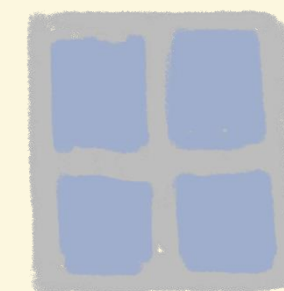
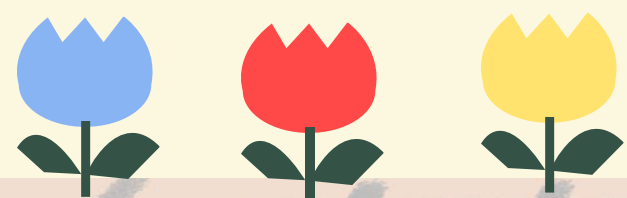
自然災害

人爲災害

# 災害搜查線：災害排排站



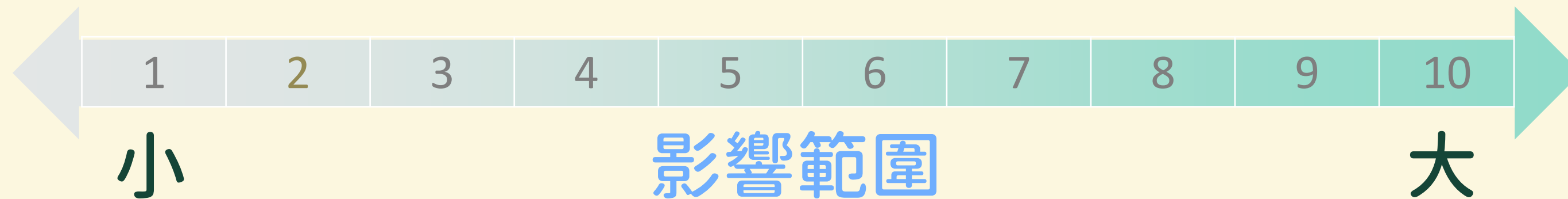
是否還有其他方式可以  
將災害卡牌分類？



# 災害搜查線：影響線



請依據影響範圍大小，  
排列10張災害卡。

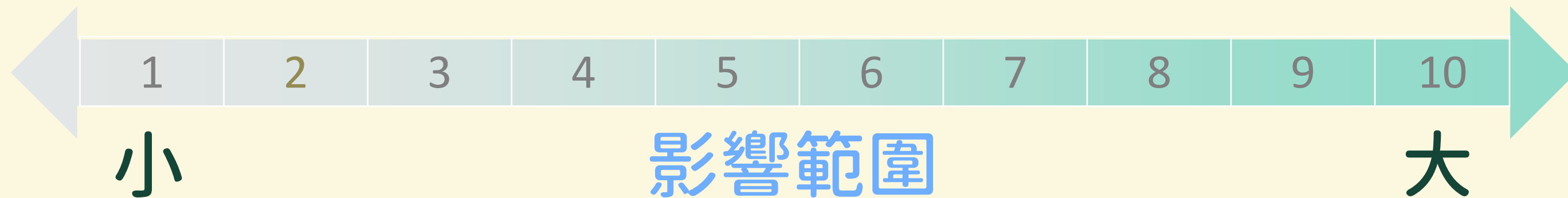


# 災害搜查線：影響線

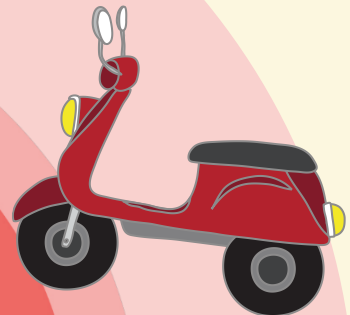
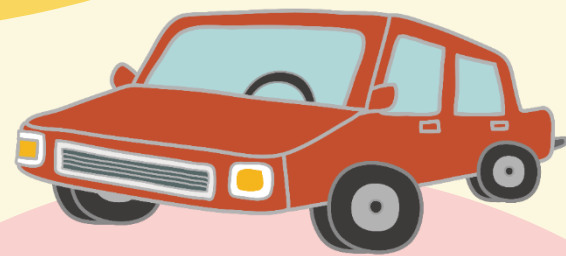


4-1

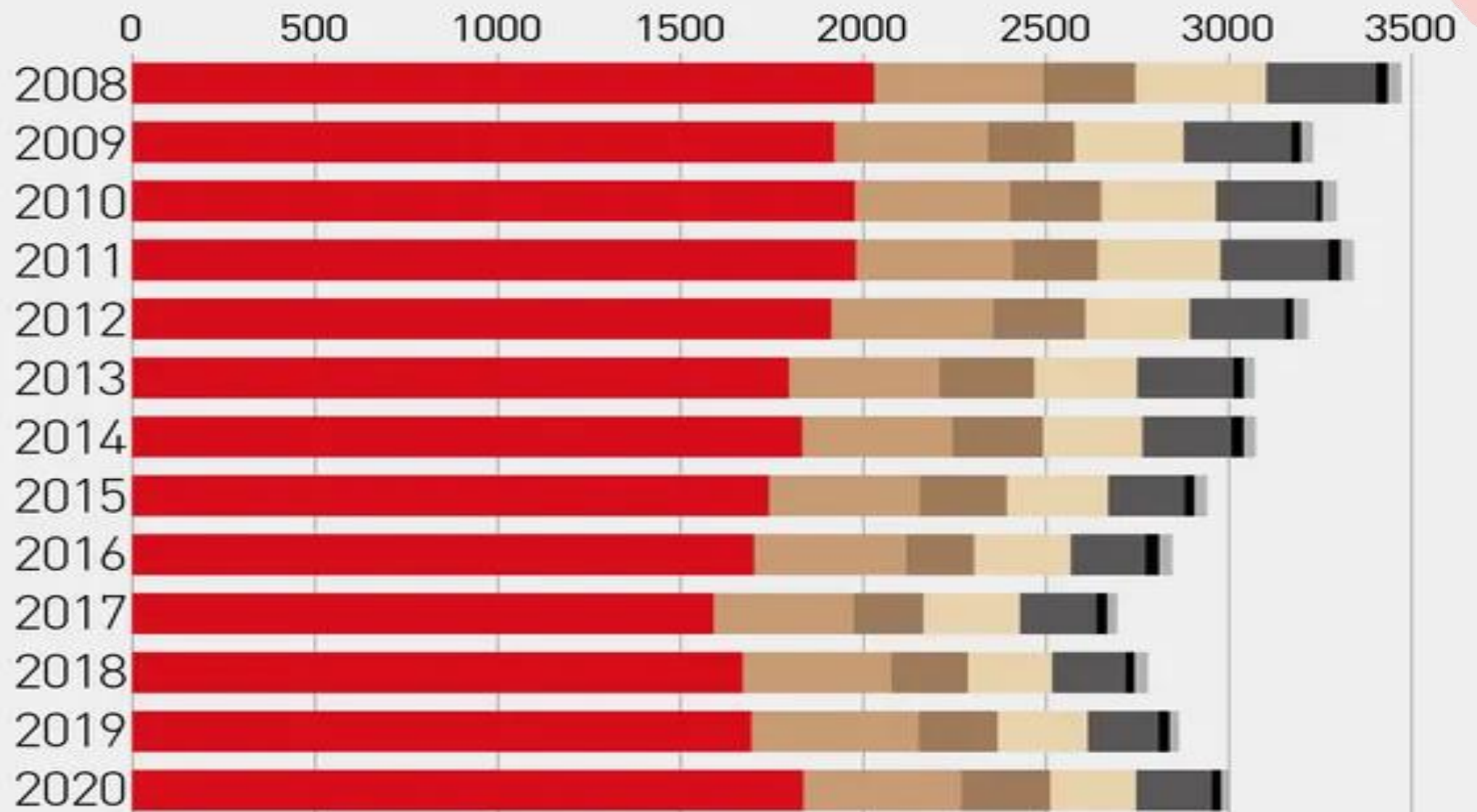
請問你的排序依據為何？



台灣每年因交通事故而死亡的人數，比921地震還多。

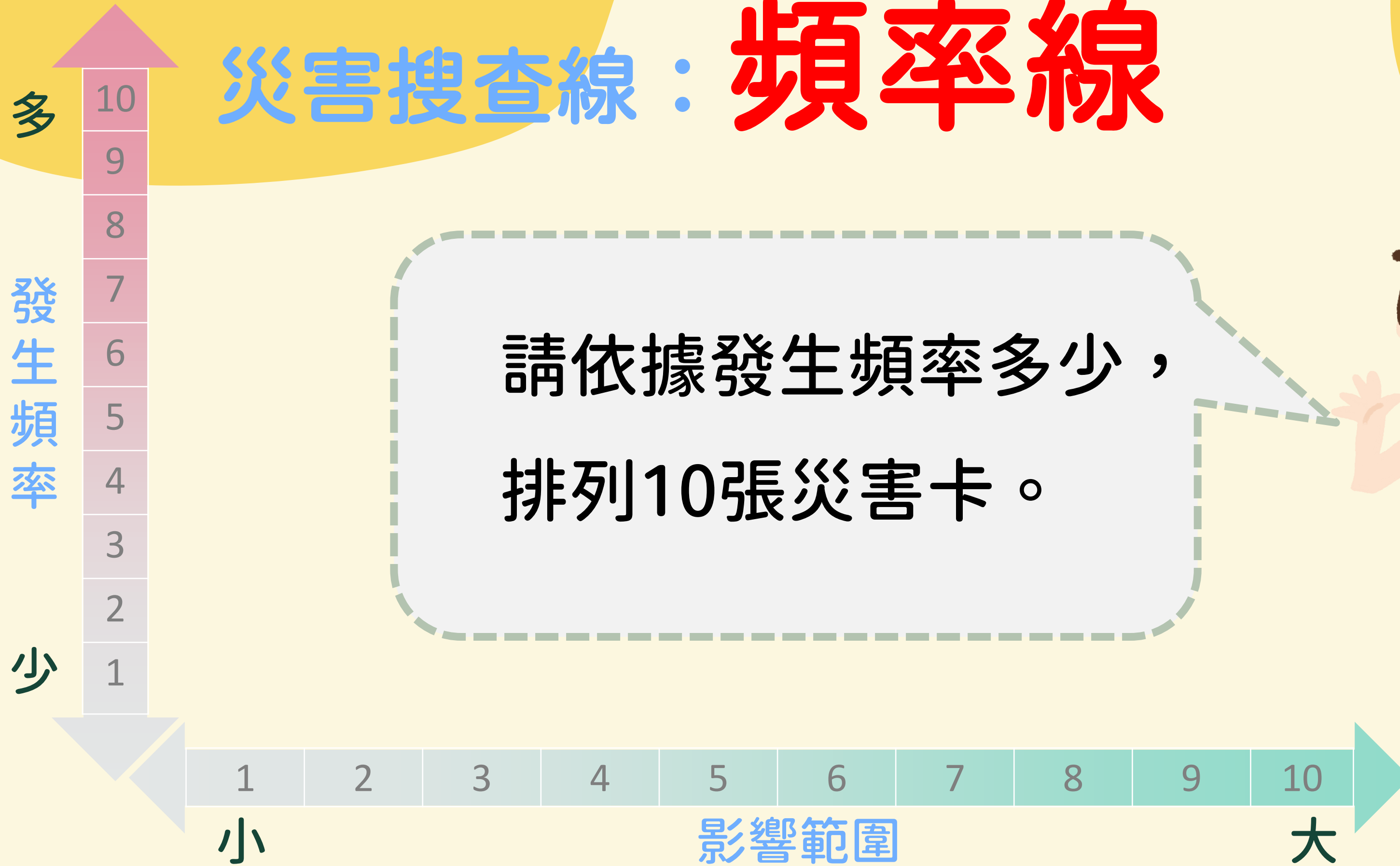


■機車 ■行人 ■自行車 ■小型客貨車  
■乘客 ■大型客貨車 ■其他



資料來源：交通部道安會

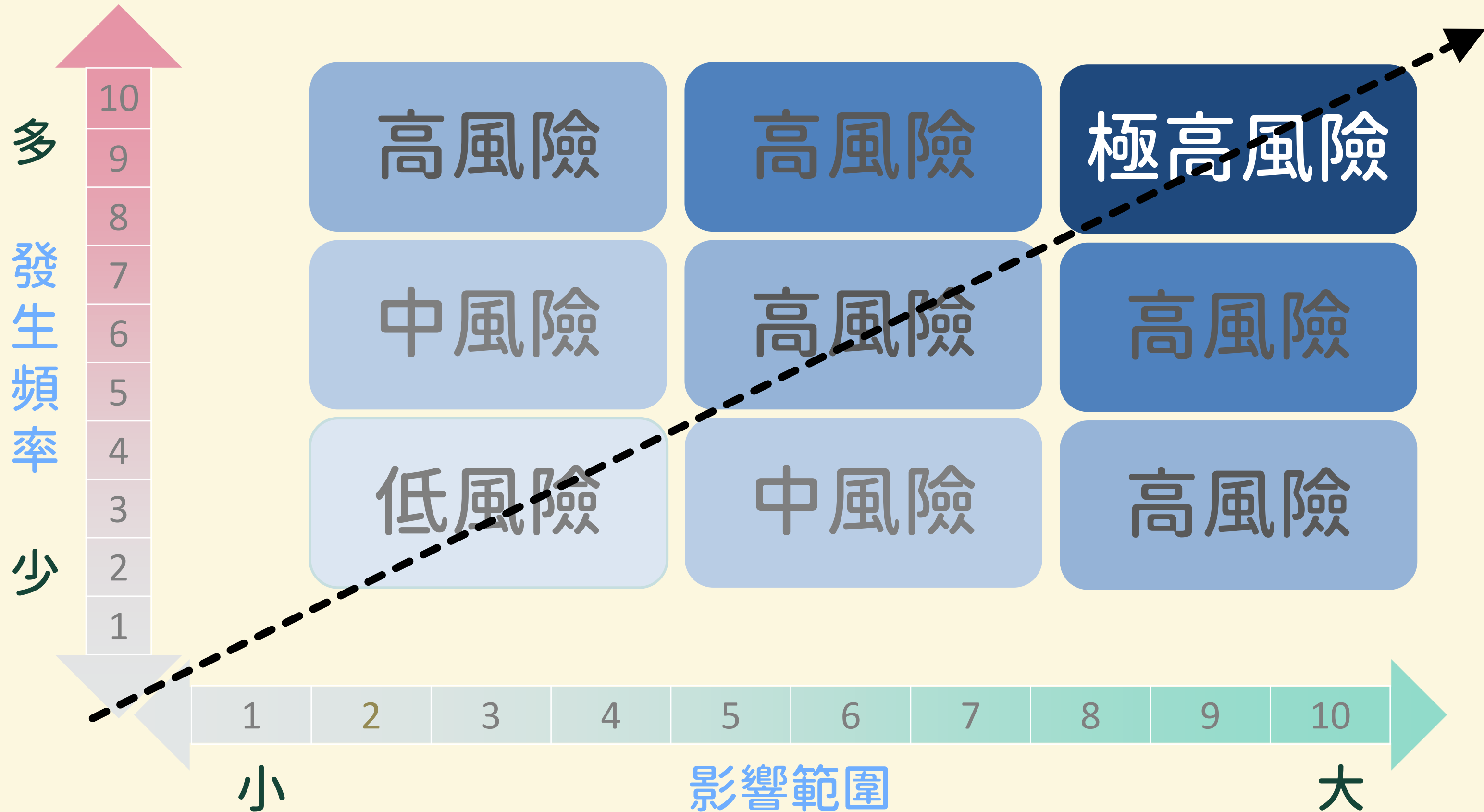
# 災害搜查線：頻率線

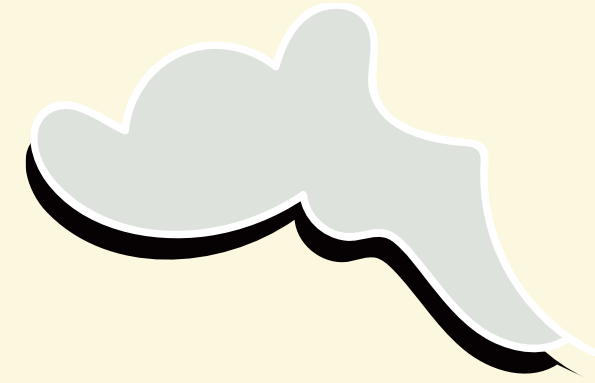


災害危害值 =  
影響範圍 × 發生頻率



# 災害危害值 = 影響範圍 × 發生頻率





沒有最嚴重，因為..

生命只有一次

